

Weightanka

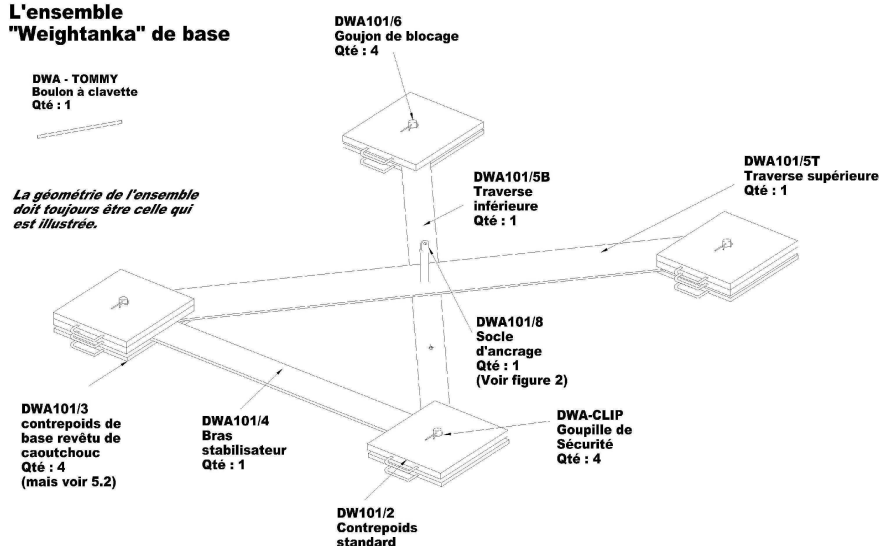
A KEE SAFETY PRODUCT

Système d'ancrage autoportant

A n'utiliser que sur les toitures plates qui présentent une inclinaison maximale de 5°.

FIGURE 1

L'ensemble "Weightanka" de base



COMPOSANTS PRINCIPAUX :

Descriptif	Poids	Qté
Contrepois acier galvanisé	25kg	6
Contrepois de base	16kg	4
Traverse	16.5kg	1
Traverse	15.5kg	1
Bras stabilisateur	4kg	1
Socle	200g	1

VERIFICATION A CHAQUE UTILISATION : A la charge de l'utilisateur

Vérification visuelle de l'état des différents éléments

Vérification d'utilisation d'un EPI adapté

Contrôle de la dernière vérification annuelle

Contrôle de la date de mise en service

Notice de montage abrégée

AVERTISSEMENT: Avant de se servir du Weightanka pour la première fois, il est fortement recommandé aux installateurs d'effectuer un assemblage et un désassemblage sur un lieu sûr, à l'écart du chantier, afin de se familiariser avec ce produit, ces consignes, les termes employés pour en décrire les divers éléments ainsi que le marquage figurant sur cet ensemble. Il est vital que les installateurs et utilisateurs comprennent parfaitement tous ces éléments **avant** de se servir du Weightanka sur le chantier.

Etape 1



Placez les contreponds revetu de caoutchouc avec les ventouse reposant sur la toiture avec 1m d'écart entre chaque. Veuillez vous assurer que la distance du bord de la toiture ne soit pas inférieure à 2,5m.

Etape 2



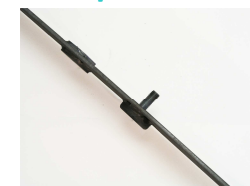
Vissez les goujons de blocage dans le taraudage central des contreponds revetu de caoutchouc.

Etape 3



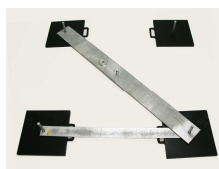
Posez le bras stabilisateur sur les goujons de blocage en déplaçant les contreponds de base si nécessaire.

Etape 4



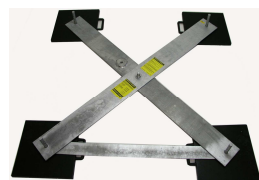
Vissez la vis M20 x 75 mm dans le trou au milieu de la traverse inférieure.

Etape 5



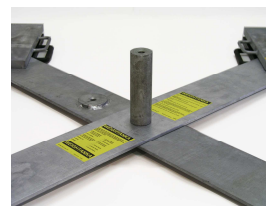
Glissez la traverse inférieure sur des goujons de blocage opposés, en s'assurant que la partie taraudée de la vis est vers le haut.

Etape 6



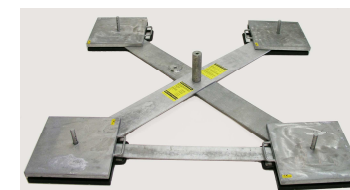
Glissez la traverse supérieure sur les goujons de blocage opposés restants

Etape 7



Vissez le socle sur la vis taraudée qui se trouve au centre des 2 traverses, jusqu'à ce que ceci soit bien serré.

Etape 8



Placez les contreponds galvanisés sur les goujons de blocage. Empiler le nombre de contreponds prévus selon le revêtement de la terrasse. Assurez-vous qu'il y a le même nombre de contreponds sur les côtés diagonalement opposés.

ATTENTION : Ce document est simplement une aide visuelle pour le montage. Il ne remplace en aucun cas la version intégrale des instructions de montage et d'utilisation du système Weightanka, livré avec l'ensemble.