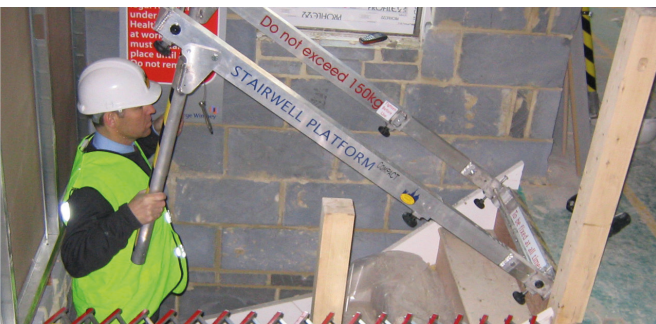




StairSpan



Prévention des chutes dans des cages d'escalier ou des espaces vides similaires

INNOVATIVE PATENTED SAFETY SOLUTIONS

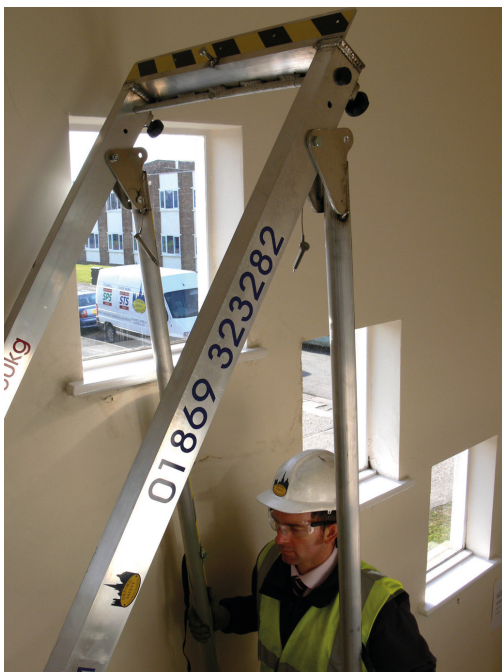
STAIRSPAN

PLATEFORME ANTICHUTE POUR CAGE D'ESCALIER

MÉTHODE DE DÉPLOIEMENT DU STAIRSPAN

ÉTAPE 1 - POSITIONNEMENT DU CADRE PRINCIPAL

- À partir d'une position verticale en haut de l'escalier, retirez les goupilles des pieds et relâchez les sangles d'attache.
- Tout en maintenant les 2 pieds, descendez prudemment les marches en reculant jusqu'à ce que le cadre soit en position horizontale ; posez temporairement les pieds sur le sol ou sur une marche adaptée.



Remarques relatives à la sécurité : assurez-vous que les escaliers sont sans obstacle et risquez de trébuchement avant de commencer.

ÉTAPE 2 - DÉPLOIEMENT DU CADRE À LA LONGUEUR REQUISE

- Fixez partiellement le support à angle droit sur la marche supérieure de l'escalier et vissez à l'aide de vis de 2 x 38 mm minimum.
- Dévissez les molettes de verrouillage du cadre et dépliez-le pour l'adapter à la longueur de la cage.
- Si nécessaire, levez les pieds du cadre pour

permettre l'insertion de pieds réglables afin d'obtenir la hauteur requise.

- Lorsque le cadre a la longueur requise, serrez complètement ses molettes de verrouillage.



Remarques relatives à la sécurité : le cadre doit être fixé sur la marche supérieure avec des vis d'au moins 2 x 38 mm.

Attention : La méthode d'installation du produit devra être évaluée en fonction des risques, car il peut être impossible de fixer le cadre à la contremarche supérieure à l'aide de vis sans endommager les surfaces finies.

L'utilisateur devra envisager d'autres méthodes appropriées de fixation du cadre pour assurer la stabilité et la sécurité lors de l'utilisation de ce produit.

ÉTAPE 3 - AJUSTEMENT DES PIEDS RÉGLABLES

- Ajustez les pieds réglables afin qu'elles soutiennent le cadre ; consultez la photo illustrant les pieds sur la marche inférieure d'un escalier en colimaçon.
- Une fois les deux pieds bien positionnées, assurez-vous que le cadre est d'équerre à l'aide d'un niveau à bulle.
- Vissez complètement le support à angle droit sur la marche supérieure à l'aide de vis de 2 x 38 mm minimum.

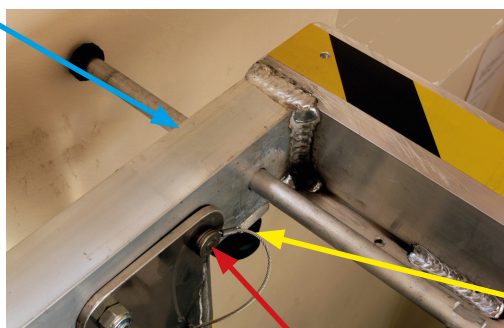


ÉTAPE 4 - FIXATION DU CADRE

- Insérez la goupille en haut de chaque pied (flèche rouge : la goupille s'insère facilement lorsque la patte est correctement positionnée).
- Rabattez la goupille pour la verrouiller.
- Dépliez les barres stabilisatrices horizontales de chaque côté jusqu'à ce qu'elles s'appuient sur le chevêtre adjacent et/ou le mur afin d'éliminer tout mouvement latéral (flèche bleue).
- Serrez la petite molette de verrouillage noire de chaque côté du cadre (flèche jaune).



Remarques relatives à la sécurité : le cadre doit être fixé sur la marche supérieure avec des vis d'au moins 2 x 38 mm. Les tiges de positionnement empêchent tout glissement ou mouvement du treillis StairSpan en position. Il est donc important de vérifier que ces tiges ne sont pas endommagées ou cassées.



ÉTAPE 6 - UTILISATION DU SYSTÈME

- Dépliez partiellement le treillis de sécurité StairSpan et positionnez-le sur le cadre (à l'arrière) en plaçant une extrémité sur la tige de positionnement.
- Dépliez entièrement le treillis StairSpan afin de complètement recouvrir le dessus du cadre, puis placez l'extrémité avant sur les 2 tiges de positionnement situées au-dessus de la barre supérieure (flèches rouges).



En présence de marches d'angle dans les escaliers

STAIRSPAN

SYSTÈME DE PLATEFORME POUR CAGE D'ESCALIER

DES SOLUTIONS À DES PROBLÈMES SPÉCIFIQUES – À L'AIDE D'ACCESSOIRES

en colimaçon, la troisième patte réglable peut être insérée dans un support circulaire du cadre (flèche bleue) afin de soutenir l'un des deux côtés, selon le sens de l'angle (voir photo de gauche ci-dessous).

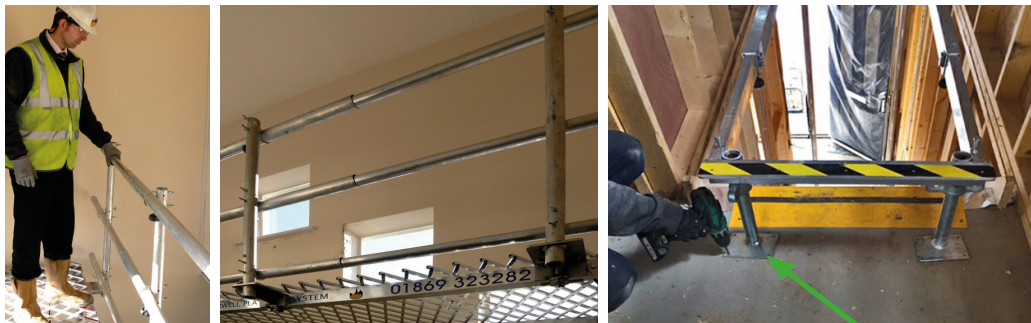
- L'intégralité d'un escalier en colimaçon standard peut être protégée à l'aide de deux systèmes StairSpan compacts. Une méthode semblable est employée pour les paliers intermédiaires.



- Toute instabilité probable ou inquiétante peut être éliminée grâce aux barres stabilisatrices disponibles en accessoires (illustrées à droite).
- L'utilisation de garde-corps est recommandée. Les poteaux, fixations et rails télescopiques de sécurité sont tous réglables et conviendront à toutes les applications dans les cages d'escalier typiques (voir les photos de gauche ci-dessous).
- Pour les travaux de plâtrage, de peinture ou autres au-dessus du niveau du cadre, ce dernier peut être surélevé de 300 mm (maximum) grâce à l'ajout de courtes pattes réglables (illustrés à droite ci-dessous).



Remarques relatives à la sécurité : le treillis n'est pas conçu pour recevoir des matériaux. La charge distribuée maximale est de 225 kg.



Il est préférable que deux personnes réalisent les opérations suivantes ; toutefois, avec de la pratique, une personne sera en mesure de déployer le système seule.

DIMENSIONS & POIDS DU STAIRSPAN

CADRE COMPACT RÉGLABLE DE :

1,4 m à 1,9 m

POIDS : 18 kg

CADRE STANDARD RÉGLABLE DE :

2,1 m à 3 m

POIDS : 24 kg

CHARGE DISTRIBUÉE MAXIMALE DES DEUX SYSTÈMES : 225 kg

Le cadre peut être transporté jusqu'au chantier dans un fourgon ou bien attaché à la galerie d'une voiture.

- Le treillis de sécurité StairSpan et les pieds ajustables peuvent être transportés dans le coffre d'une voiture.
- Le cadre peut être transporté à la main par une personne seule jusqu'en haut de la cage d'escalier.



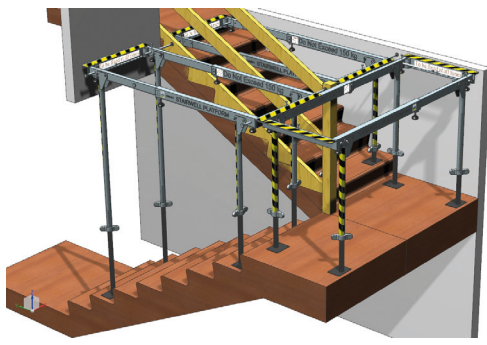
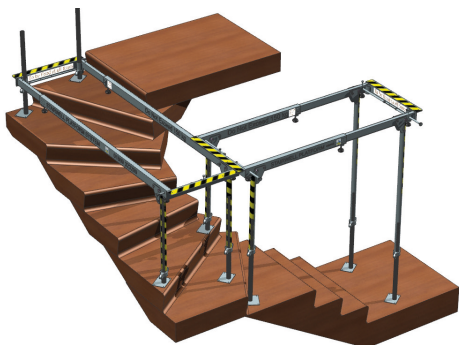
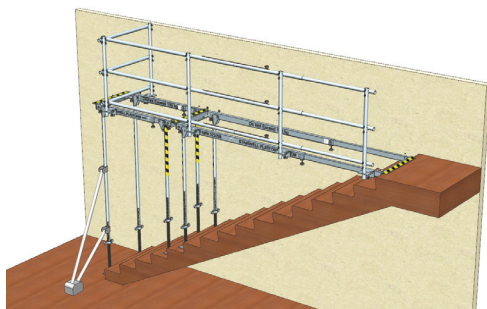
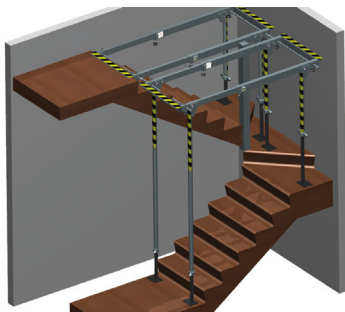
Remarques relatives à la sécurité :

Prévention des chutes dans des cages d'escalier Il est préférable que deux personnes réalisent les opérations suivantes ; toutefois, avec de la pratique, une personne sera en mesure de déployer le système seule.

STAIRSPAN

SYSTÈME DE PLATEFORME POUR CAGE D'ESCALIER

MÉTHODE DE DÉPLOIEMENT DU STAIRSPAN



Kee Safety SAS
3 Quai Kléber
67000 Strasbourg

Tel 01 73 44 32 43
E-Mail ventes@keesafety.com
Web www.keesafety.fr