



CoverSafe



Prévention de chute lors de l'installation de charpentes, la mise en place de contreventements ou lors de travaux sur des fermes ou des toits à pentes



# COVERSAFE

## TREILLIS DE SÉCURITÉ ANTICHUTE POUR TOITURES

### MÉTHODE DE DÉPLOIEMENT DU COVERSAFE

#### ÉTAPE 1 - POSITIONNEMENT DU TREILLIS DE MISE EN PLACE

- Tenez-vous sur l'échafaudage d'accès.
- Déployez le(s) treillis de mise en place aux dimensions requises ; sanglez-le(s) pour le(s) verrouiller à ces dimensions.
- Positionnez le premier & le deuxième treillis aux pignons.
- Placez le treillis de mise en place sur les membrures de ferme internes.
- Montez sur le treillis de mise en place et enfoncez la barre d'espacement en position ; cela crée une barrière temporaire tout en maintenant les fermes à 600 mm.
- Continuez avec la ferme suivante : déplacez le treillis de mise en place ; répétez les étapes ci-dessus et fixez le contreventement externe.



#### ÉTAPE 2 - INSERTION DU PREMIER TREILLIS STANDARD

- Depuis l'échafaudage d'accès, placez un treillis standard replié dont l'une des extrémités se trouvera le long du chevron le plus proche ; le symbole CoverSafe bleu doit être visible (au-dessus) et face à vous.
- Insérez le crochet d'une perche télescopique à l'extrémité opposée du treillis ; déployez le treillis en poussant la perche jusqu'à ce que celui-ci couvre 6 ou 7 chevrons.
- Ajustez la position du treillis de sorte à ne laisser aucun espace entre les bords des chevrons, de la maçonnerie, etc.
- Attachez le treillis (près de son extrémité) au chevron à l'aide d'une sangle d'attache rapide.



### ÉTAPE 3 - INSERTION DE TREILLIS ADDITIONNEL(S)

- Lorsqu'une couverture plus large est nécessaire, placez un second treillis le long du premier en vous assurant qu'ils peuvent s'emboîter l'un dans l'autre.
- Lorsqu'un chevauchement est nécessaire, placez un treillis dans l'autre sens (symbole CoverSafe jaune) ; les treillis s'emboîteront avec une différence de niveau minimale.
- Attachez l'extrémité proche du second treillis au chevron à l'aide d'une sangle d'attache rapide.
- Lorsque la zone est pleine et protégée à l'aide de treillis, marchez sur ces derniers et attachez l'extrémité opposée.



#### À FAIRE

- 1 Posez toujours les bords courts des treillis sur un chevron.
- 2 Faites uniquement appel à du personnel formé et qualifié lors du positionnement des treillis CoverSafe.
- 3 Vérifiez que les treillis ne sont pas endommagés ; le cas échéant, ne les utilisez plus et les remplacer.

#### À NE PAS FAIRE

- 1 Ne laissez jamais l'un des bords du treillis en porte à faux et sans support.
- 2 Ne soulevez jamais les treillis en plaçant vos doigts entre les barres ; tenez les treillis par leurs extrémités. Bien que ces derniers soient dotés d'un dispositif anti-fermeture, vos doigts risquent tout de même d'être pincés entre les barres.
- 3 Ne chargez pas les treillis et n'y stockez aucun matériau.

### ÉTAPE 4 - UTILISATION DES TREILLIS COVERS SAFE

- Les treillis CoverSafe forment désormais une plateforme de protection antichute.
- Une fois en position, chaque treillis supportera facilement le poids d'un homme et de quelques outils.
- Effectuez vos travaux sur les contreventements en utilisant le CoverSafe comme plateforme de travail stable et légère.



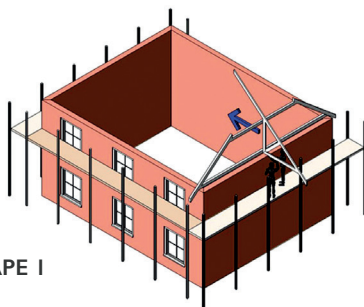
# COVERSAFE

## TREILLIS DE SÉCURITÉ POUR TOITURES

### MÉTHODE DE DÉPLOIEMENT DU COVERSAFE

#### ÉTAPE 1 - POSITIONNEMENT DE LA FERME LONGITUDINALE

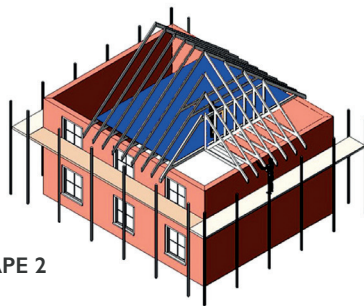
- Préparez une ferme longitudinale (au sol) et vissez TOUTES les suspentes qui seront ainsi prêtes à recevoir les demi-fermes.
- Placez la ferme longitudinale au niveau du pignon, déchaînez-la de l'échafaudage, puis insérez-la dans sa position finale.



ÉTAPE 1

#### ÉTAPE 2 - POSITIONNEMENT DES FERMES INTERNES

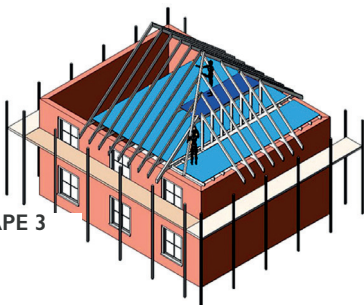
- Répartissez les fermes internes à l'aide du treillis de mise en place (selon la méthode basique de déploiement du CoverSafe).
- Équipez les fermes de treillis standard en partant de la sablière (selon la méthode basique de déploiement du CoverSafe).
- Positionnez la deuxième ferme longitudinale au niveau du pignon opposé (selon la méthode ci-dessus).



ÉTAPE 2

#### ÉTAPE 3 - MONTAGE DES DEMI-FERMES & CHEVRONS DE PLAFOND

- Insérez les demi-fermes.
- Fixez les chevrons de plafond en position.
- Équipez les demi-fermes et les chevrons de plafond de treillis (comme effectué plus haut).

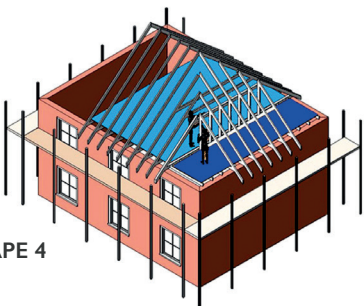


ÉTAPE 3

#### ÉTAPE 4 - MONTAGE DES ARÊTES

- Montez les arêtes en travaillant depuis la plateforme de sécurité formée par la couche supérieure de treillis CoverSafe.

Remarque : il est recommandé d'effectuer les opérations suivantes à deux.



ÉTAPE 4

## TRANSPORT ET MANUTENTION

- Les treillis CoverSafe peuvent être transportés jusqu'au site dans un fourgon ou bien attachés à la galerie d'une voiture.
- Un treillis de mise en place, une barre d'espacement et un certain nombre de treillis standards seront généralement déployés.
- Un treillis CoverSafe standard pèse 11 kg et peut être manipulé par une personne seule.
- Utilisez une aide mécanique pour lever le treillis jusqu'aux plateformes des échafaudages d'accès.

## DIMENSIONS & POIDS DU COVERS SAFE

**DIMENSIONS REPLIÉ :** 0,75 m X 0,98 m

**DIMENSIONS DÉPLOYÉ :** 3,6 m X 0,7 m,

**COUVRE 2,52 m<sup>2</sup>**

**CHARGE DISTRIBUÉE MAXIMALE :** 150 kg

Remarque : les tailles des treillis dépliés sont données à titre indicatif, car chaque treillis peut être ajusté pour optimiser la couverture dans chaque situation.



## Remarques relatives à la sécurité :

L'écartement des chevrons ne doit pas dépasser 600 mm.

Les treillis CoverSafe sont conçus pour la prévention des chutes et pour la protection des ouvriers.

Ne stockez pas de matériaux sur les treillis. La charge distribuée maximale est de 150 kg par treillis.

# COVERSAFE

TREILLIS DE SÉCURITÉ ANTICHUTE POUR TOITURES

MÉTHODE DE DÉPLOIEMENT DU COVERSAFE



Kee Safety SAS  
3 Quai Kléber  
67000 Strasbourg

Tel 01 73 44 32 43  
E-Mail [ventes@keesafety.com](mailto:ventes@keesafety.com)  
Web [www.keesafety.fr](http://www.keesafety.fr)  
[www.oxfordsafety.com](http://www.oxfordsafety.com)