



LA SÉCURITÉ AU PLUS HAUT NIVEAU

Ligne de vie horizontale



- CONFORME A LA NORME EN 795 CLASS C ET PROTEGEE PAR LE BREVET GB 2389386
- POUR UNE INSTALLATION SUR TOITURES A L'HORIZONTALE MURALE
- PORTEE DE 15 M MAXIMUM POUR 3 UTILISATEURS
- PRODUIT TRES COMPETITIF

Travaux en hauteur

La législation stipule que toute personne travaillant en hauteur doit être protégée contre les chutes.

Même si les travaux en hauteur sont proscrits, ils sont parfois inévitables. Dans ce cas, un dispositif de protection collective, tel que des systèmes de garde-corps, de type **KEEGUARD** garde corps autoportant ou **KEE MODULES** garde corps fixe, doit être envisagé. La protection personnelle contre les chutes de hauteur est cependant la meilleure option lorsque la disposition du

bâtiment ne se prête pas à l'installation d'un système de protection collective.

Généralement utilisé pour la protection des intervenants effectuant des tâches de maintenance occasionnelles, le système de ligne de vie horizontale est souvent la solution la plus flexible et la plus adaptée.

KeeLine® pour la protection contre les chutes de hauteur



KEELINE est un système de câble en acier inoxydable de classe 316 de 8 mm, des chariots amovibles à passage automatique et des points d'ancrage laqués, qui fournit une protection pour des utilisateurs multiples travaillant en hauteur.

Ce système comprend un amortisseur de choc pour minimiser les charges à un niveau acceptable pour l'utilisateur et pour la structure en cas de chute.

Cet amortisseur permet également d'installer le système sur la plupart des toitures. **KEELINE** comporte des potelets de fixation évidés uniques nécessitant une perforation minimale de la toiture.

Le système **KEELINE** a été développé à partir du système de câble **LINEANKA** et des points d'ancrage **TOPANKA** pour fixation sur la toiture qui sont commercialisés et installés en Europe depuis 2003, dans une large gamme d'applications.

KEELINE pour toiture comprend le système de câble et les pièces de fixation, les points d'ancrage à fixation sur toiture et les points d'ancrage

POSTANKA, lorsqu'une fixation traversante à la structure principale du bâtiment est recommandée.

KEELINE pour structures est également disponible pour une installation directe sur du béton, de l'acier, des briques ou des pierres pour une utilisation horizontale ou par dessus de la tête.

Les installations **KEELINE** peuvent être conçues à l'aide d'un logiciel de calculs pour répondre à vos spécifications.

Le système **KEELINE** peut également être utilisé avec la gamme **WIREANKA** de points d'ancrage autoportants lorsqu'il est préférable de ne pas pénétrer les membranes d'étanchéité de la toiture pour les applications permanentes ou temporaires.

KEELINE est conforme aux normes EN 795 Class C. Le système porte également le label CE.

Kee Safety proposant l'une des gammes les plus complètes de produits et de systèmes de sécurité collective ou individuelle contre les chutes de hauteur, nos partenaires agréés sont en mesure de vous offrir la solution la mieux adaptée à votre application.

KeeLine® pour toiture

Câble



8 mm de diamètre avec une âme centrale en acier inoxydable 316

7 x 7

Disponible à la longueur désirée ou par bobines de 1000 m.



Embout serti



Utilisé à l'extrémité du système

Disponible avec ou sans sertissage.

Potelet



Potelet d'extrémité :
200 mm x 100 mm x 85 mm

Potelet intermédiaire / coudé :
150 mm x 100 mm x 85 mm.

Support intermédiaire



Fixation mono pièce pour supports intermédiaires.

Amortisseur

Utilisé aux deux extrémités du système, il limite l'effort exercé sur la structure à des valeurs inférieures à 10 kN.



Fixation coudée



Disponible pour des angles de 90° ou 135°

Convient pour des angles entrants ou sortants.

Tendeur



Utilisé à la première extrémité du système (ou aux deux extrémités pour les systèmes de plus de 150 m)

Permet d'obtenir une tension correcte du câble

Disponible avec ou sans sertissage.

Fixation intermédiaire prolongée



Fixation mono pièce. Chaque bras prolongé est réglable de 15° maximum pour s'adapter aux reliefs du site, tels que les arêtes et les gouttières.

Chariot KeeLine®



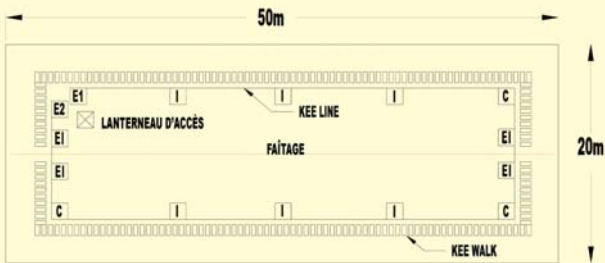
Permet à l'utilisateur de s'attacher en tout point du système.

Aucune pièce mobile.

Passage automatique des angles et des potelets intermédiaires sans avoir à se détacher du système.

KeeLine® pour toiture

Schéma de toiture



E1 Montage d'extrémité (au début du système)



- Comprenant :
- Potelet
 - Amortisseur
 - Tendeur et embout serti

E2 Montage d'extrémité (à la fin du système)



- Comprenant :
- Potelet
 - Amortisseur
 - Embout serti

I Intermédiaire



- Comprenant :
- Potelet
 - Support intermédiaire

C Montage d'angle (à 90° ou 135°)



- Comprenant :
- Potelet
 - Fixation d'angle

EI Intermédiaire prolongé



- Comprenant :
- Potelet
 - Fixation intermédiaire prolongée

KeeLine® pour toiture

Platines de fixation

Afin de simplifier les spécifications et de minimiser les stocks, la gamme de socles de fixation du système **KEELINE** pour toiture a été conçue pour être utilisée avec les fixations d'extrémité, d'angles et intermédiaires.

Platine de fixation MR pour les toitures métalliques profilées et à joint debout.

Platine de fixation FR pour les toitures à membrane d'étanchéité, incorpore les trous de fixation fraisés pour permettre de poser la membrane d'étanchéité à plat sur la platine de fixation.



Platines de fixation MR pour panneaux de toiture bac acier

- Fixés avec des rivets pour une pénétration minimale
- Bande d'étanchéité en caoutchouc butylique pour préserver l'intégrité de la toiture
- Entraxes de fixation : 400, 500, 333, 310 mm pour s'adapter à une large gamme de profilés bac acier.



Platines de fixation MR pour toiture à joint debout

- Fixés à l'aide de fixations S5 non pénétrantes
- Entraxes de fixation : 305, 400, 500mm.



Platines de fixation FR pour toiture à membrane d'étanchéité et platelage en acier

- Fixation sur la toiture à l'aide de 4 chevilles bascule.
- Entraxes de fixation : 400, 333, 470mm pour s'adapter à une large gamme de profils de platelage.



Platines de fixation FR pour toiture à membrane d'étanchéité et platelage en béton

- Partie supérieure fixée à l'aide de points d'ancrage fixes en résine : 400, 333, 470mm.

KeeLine® pour toiture combinée à la gamme Postanka®

La gamme **POSTANKA** de Kee Safety fournit une autre méthode de fixation lorsque la structure de la toiture ne permet pas d'utiliser les points d'ancrage fixes **KEELINE**.

Les **POSTANKA** sont conçus pour être installés directement sur la charpente du bâtiment, comme par exemple, sur les toitures inclinés traditionnels en tuiles, les monuments historiques ou directement sur les platelages en béton comme partie intégrante du système **KEELINE** sur les toitures végétalisées ou pour les points d'ancrage pour la descente en rappel. Conforme à la norme NF EN 795 Class A2.

Type 6 Standard

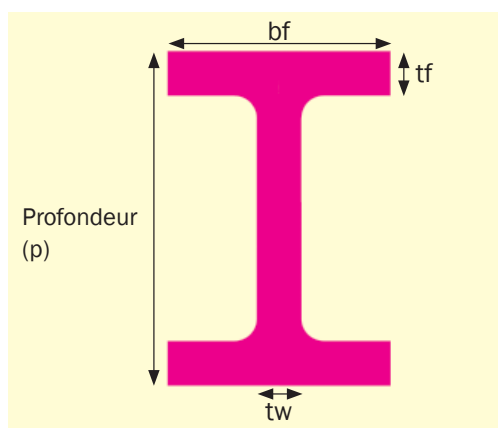
La version standard du point d'ancrage soudé à support de type 6 est dotée d'un socle de fixation avec des trous oblongs pour une utilisation avec une large gamme de fixations en acier de différentes largeurs ou pour une fixation directement sur les platelages en béton avec des fixations appropriées. L'étanchéité de la toiture pourra aisément être refaite par un couvreur agréé, car ce modèle ne nécessite aucun gousset de renfort.

Pour fixations de 90 à 190 mm de large

Disponible en 250, 350 ou 450 mm de haut

Effort limité à 10 kN

Finition galvanisée conforme à la norme ISO 1461.



Postanka® Options sur mesure

Kee Safety propose une gamme de types de **POSTANKA** à la conception et fabrication rapides conformément aux spécifications du client.

Finition galvanisée conforme à la norme ISO 1461.

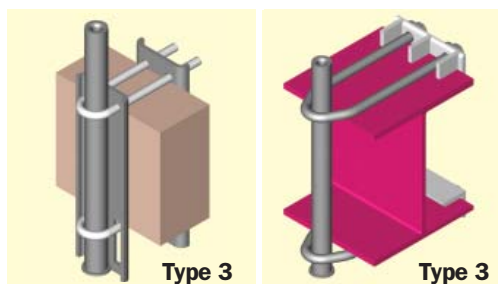
Informations requises sur le site :

- Détails de la poutre porteuse
- Hauteur du **POSTANKA** au-dessus de la poutre
- Détails des attaches / fixations
- Charge

Ex. : Potelet d'extrémité / coudé **KEELINE** : 10kN

Point d'ancrage unique/ Potelet intermédiaire **KEELINE** : 6kN

Point d'ancrage de rappel : 15kN



Options

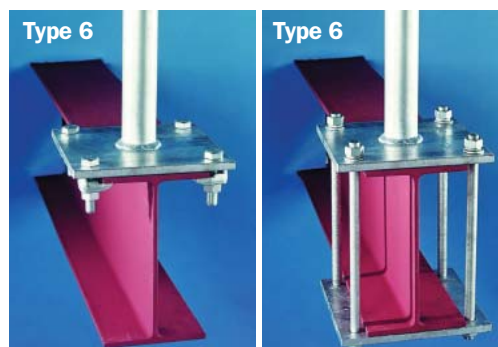
Type 3 pour construction métallique

Type 3 pour bois

Le montant de **Type 3** est doté d'un socle réglable, idéal pour les structures de soutien ou les toitures irrégulières.

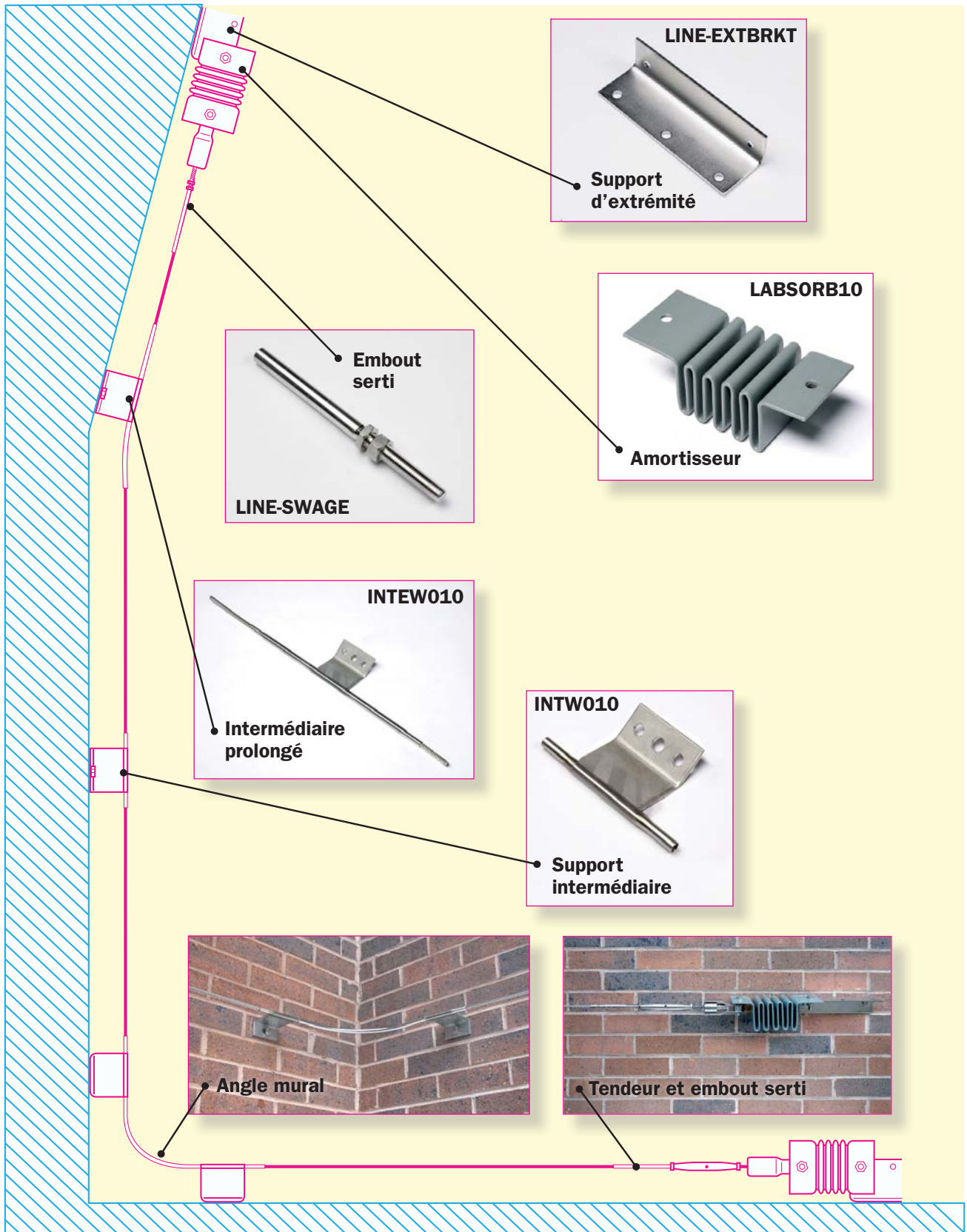
Type 6 Point d'ancrage à support soudé avec de multiples options de fixation

Convient pour une fixation dans les structures métalliques ou en béton.



KeeLine® pour structures

Supports de fixation directe sur les structures en acier, en béton, en brique ou en pierre, idéales pour les applications horizontales ou murales.



Les Caractéristiques et Avantages du système KeeLine®



Caractéristiques

- Conforme à la norme EN 795 Classe C
- Certifié CE selon la Directive EPI
- Développé à partir des systèmes **LINEANKA** et **TOPANKA** commercialisés et installés avec succès en Europe depuis plus de 6 ans
- Testé in situ sur du bac acier en anticipation des évolutions de la norme EN 795
- Portée maximale entre les potelets de 15 m
- Adapté pour les angles et les bâtiments de différentes configurations
- Potelets évidés sur platines universelles pour s'adapter à tout type de toiture
- Large choix de fixations
- Applications horizontales ou murales
- Chariot à passage automatique permettant aux utilisateurs de se détacher ou de se rattacher en tout point du système
- Utilisateurs multiples
- Faible nombre de composants
- Câble de 8 mm et support en acier inoxydable de grade 316
- Disponible avec l'option **WIREANKA** autoportant



Avantages

- Protège totalement les utilisateurs contre les chutes de hauteur à l'aide d'une ligne de vie à passage automatique
- S'adapte aux différentes configurations de toiture
- Installation simple et rapide
- Processus de conception simplifié grâce au logiciel de calcul personnalisé
- Durable et résistant aux intempéries



Kee Safety SAS
30 Boulevard Pasteur
75015 Paris
France

Tél: 01 53 58 14 26
Fax: 01 53 58 14 11

Email: ventes@keesafety.com
www.keesafety.com/fr