

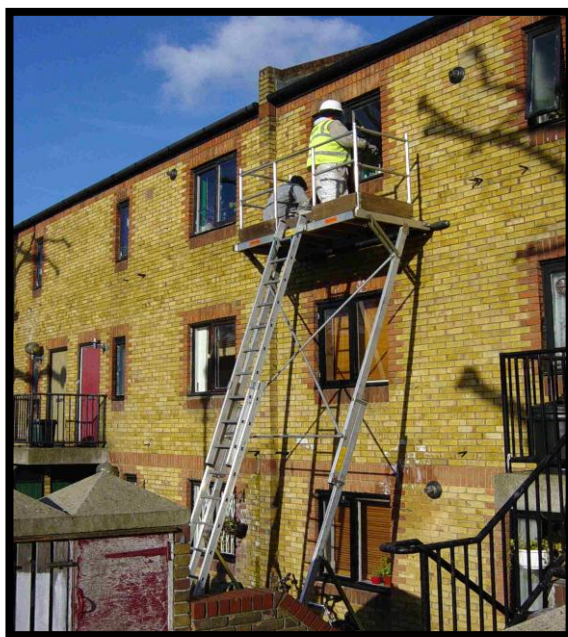


LA SÉCURITÉ AU PLUS HAUT NIVEAU

# Easi - Dec

## Plateforme d'accès de 2 mètres

### Instructions de montage



Dispositif d'accès temporaire conforme aux critères de test de la norme  
EN 12811 Classe 2 et EN 13774 Classe C

Kee Safety SAS  
30 bld Pasteur  
75015 Paris  
Tél : + 33 1 53 58 14 26  
Fax : + 33 1 53 58 14 11

Email : [ventes@keesafety.com](mailto:ventes@keesafety.com)  
Internet : [www.keesafety.fr](http://www.keesafety.fr)

**RECOMMANDATION :** Avant de monter le système Easi-Dec pour la première fois, nous vous recommandons fortement de vous familiariser avec les composants et de procéder à un montage et à un démontage-test dans un endroit sûr, à l'écart du point d'installation final. Tous les composants détaillés dans les consignes d'opération doivent être utilisés au cours du montage du système. Si une pièce manque ou semble défectueuse, ne poursuivez pas le montage et contactez Kee Safety immédiatement.

### Étape 1



Disposez les composants prêts au montage avec la plateforme contre le mur, roues sur le sol. Identifiez la jambe correspondante à chaque côté de la plateforme (Vert - gauche / rouge - droit)

### Étape 2



Fixez les deux jambes à l'aide des broches et des goupilles beta fournies et assurez-vous que les broches sont bien insérées depuis l'extérieur afin d'éviter que la goupille beta ne soit expulsée. **NE PAS OUBLIER :** Fixez les jambes dans le trou « Utilisation standard » marqué sur la partie inférieure de la plateforme.

### Étape 3



Faites osciller les contrefiches de support de la plateforme et fixez-les avec les broches et les goupilles beta fournies.

### Étape 4



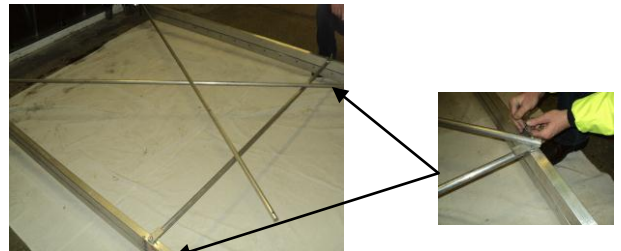
Sortez les pinces et libérez les deux renforts croisés de leur position arrimée.

### Étape 5



Fixez les renforts croisés horizontaux sur les ergots de fixation.

### Étape 6



Faites osciller chaque renfort par-dessus la jambe opposée et fixez-le sur l'ergot de fixation au moyen des goupilles beta fournies.

### Étape 7



Levez l'Easi-Dec en pliant vos jambes et gardant le dos droit, tout d'abord à la hauteur de votre taille, puis à l'aide de vos bras, pour le monter contre le mur et le faire rouler jusqu'à sa position.  
**NE PAS OUBLIER :** Accordez une attention particulière à l'équilibre du Easi-Dec, la position de la poignée et la manière du grappin de s'accrocher pendant que vous prenez une deuxième poignée.

### Étape 8



Ajustez la hauteur en retirant les deux broches de jambes et en roulant l'Easi-Dec contre le mur jusqu'à la hauteur désirée et remplacez les deux broches de jambe en veillant également à replacer les pinces de sécurité en R fournies. Après avoir ajusté la hauteur, il faudra réajuster l'Easi-Dec en déplaçant les pieds dans une direction ou l'autre contre le mur.

### Étape 9



Les pieds peuvent être ajustés par paliers de 30 mm mais dans les cas extrêmes, chacun des jambes peut être ajusté indépendamment. Fixez solidement la broche et la goupille beta.

### Étape 10



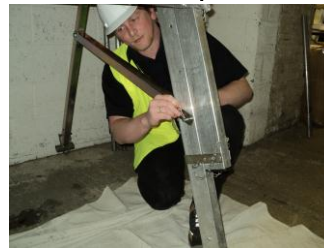
Fixez les jambes arrière en retirant tout d'abord la broche centrale, en la maintenant et en rabaisant le renfort.

### Étape 11



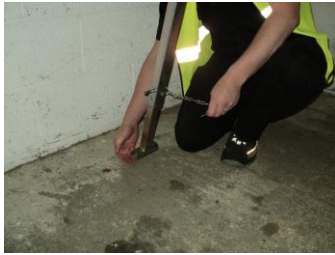
Retirez la broche supérieure et fixez-la sur la jambe arrière à hauteur de vos yeux environ.

### Étape 12



Lorsque vous fixez le renfort, positionnez le pied le plus près possible du mur sans qu'il n'entre dans le mur ou ne touche le sol. Fixez la broche dans la goupille beta.

### Étape 13



Déposez les pieds sur le sol puis passez au trou suivant et fixez solidement avec la broche et la goupille beta. Dans l'idéal, l'espace restant en dessous doit être égal à un doigt et assurer qu'Easi-Dec reste en contact avec le mur

### Étape 14



L'échelle est placée contre la plateforme, est étendue d'un mètre au-dessus de la plateforme et positionnée légèrement sur la droite des ergots afin de garantir un passage suffisant sur le côté gauche.

### Étape 15



**Illustration 1**  
Eperons d'échelle Easi-Dec.

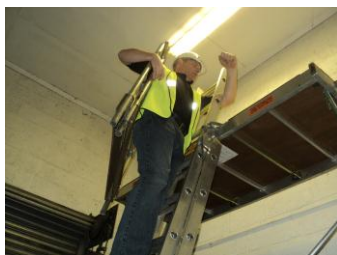
Installez l'échelle ou utilisez un outil de sécurité qui convient à l'échelle, comme les éperons d'échelle représentés sur l'illustration 1. - Montez à l'échelle et détachez les deux côtés avec les attaches d'échelle fournies.

### Étape 16



Positionnez garde-corps au-dessus des épaules, maintenez trois points de contact pendant que vous grimpez à l'échelle. **NE PAS OUBLIER** : Lorsque vous fixez le garde-corps sur le côté droit de la plateforme, portez-le sur l'épaule droite et répétez l'opération pour le côté gauche.

### Étape 17



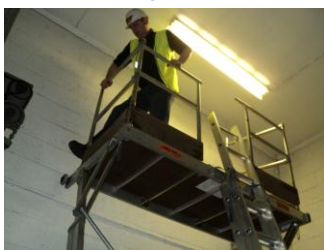
Passez un bras dans l'espacement du barreau supérieur de l'échelle, cela vous fournit une poignée pendant que vous mettez le garde-corps en position. **(NOTE : C'est pourquoi l'échelle doit dépasser la plateforme d'1 mètre afin de constituer une poignée)**

### Étape 18



Fixez le garde-corps droit dans les deux réservations de garde-corps avant et ouvrez doucement l'arrière du garde-corps. **NE PAS OUBLIER** : Ayez toujours votre bras dans l'espacement du barreau du haut de l'échelle lorsque vous positionnez le garde-corps. Répétez cette opération pour le garde-corps gauche.

### Étape 19



Grimpez sur la plateforme et positionnez les montants arrière dans les réservations de garde-corps arrière sur la plateforme pour le

### Étape 20



Fermez la barre de traction de sûreté et bloquez-la dans cette position.

garde-corps gauche et droit.

### Étape 21



Sécurisez tous les montants dans les réservations de garde-corps avec les broches et les goupilles beta fournies.

### Étape 22



La hauteur de la plateforme peut maintenant être ajustée pour s'adapter aux travaux spécifiques. (**NOTE : Cela impliquera de retirer et de réajuster l'échelle et les jambes arrière**) À ce point, - l'échelle doit être positionnée à hauteur de la sous lisse dans le point d'accès de garde-corps et attachée.

### Étape 23



Montez la plinthe à travers le point d'accès de l'échelle pour compléter le montage.

### TOP FIX



Pour plus de sécurité, Easi-Dec sera toujours fixé au mur au moyen d'un point d'ancrage.

### **Veillez noter**

- Les jambes arrière doivent être fixés.
- Toutes les échelles doivent être érigées à l'aide de la règle 4:1 et détachées pour plus de sûreté.
- Évaluez toujours le site pour définir s'il convient. La fixation supérieure de la plateforme et/ou clouer le pied peut être requis.
- Pour être conforme aux normes EN 12811 et EN13774, la plateforme Easi Dec doit être attachée à la structure, cependant une évaluation des risques doit être effectuée pour s'assurer de la procédure correcte.

**Veillez noter :** Attachez toujours la plateforme Easi Dec sur la structure s'il est utilisé comme protection antichute.

- Il est important, lors de la manipulation de produits Easi-Dec en présence de températures ambiantes élevées, d'utiliser des EPI appropriés.

Démontage : Suivre la procédure ci-dessus en sens inverse.